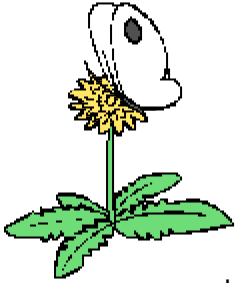




わくわく



黒田小学校
第2学年
学年通信 NO.1
平成20年4月8日



進級おめでとうございます

いよいよ今日から新学年がスタートしました。新1年生を迎え、どの子の顔も、1つ進級して、お兄さんお姉さんになった喜びと、わくわくするような期待感にあふれています。子どもたちが、1年生で身に付けた力を生かしながら、毎日の学習や生活に着実に取り組み、2年生としてぐんぐん伸びていってほしいと願っています。保護者の皆様には、昨年同様、ご支援、ご協力をお願いいたします。

力を合わせてがんばります

1組 安田 美智子 2組 藤山 祭生 3組 浅野 直美
算数少人数指導 松本 三貴子

よろしくお祈りします



4月の予定

- 7日(月) 新任式 入学式
- 8日(火) 始業式 教科書配布
- 9日(水) 3時間授業 11:50下校
- 10日(木) 給食開始 身体・視力測定(持ち物体操服) 通学班集会 14:00下校
- 11日(金) 学級写真
- 14日(月) 退任式
- 15日(火) 聴力検査
- 16日(水) 蟻虫卵検査
- 17日(木) 避難訓練
- 18日(金) 1年生を迎える会
学校納入金振替日(5000円+10円)
- 21日(月) 授業参観 学級懇談会 PTA総会
- 24日(木) 遠足(光明寺公園)
- 25日(金) 遠足予備日(弁当持参)
- 28日(月) 尿一次検査
- 30日(水) 家庭訪問 12:55下校
- 5/1日(木) //
- 2日(金) //



詳細は、後日、しおりで
連絡します。



お知らせとお願い

- * 国語・算数・漢字・計算のノートは、学年で一括購入します。2冊目からは、同じ形式のノートを各自ご用意ください。
- * 道具箱を持たせてください。
(はさみ、クレパス、色鉛筆、のり、セロテープ、ネームペン)
- * ぞうきん1枚、ビニル袋1枚を無記名で持たせてください。
- * 児童家庭連絡票、保健関係調査票(大封筒に入れてあります)を一度お返しいたしますので、訂正箇所、必要箇所をご記入頂き、4/11(金)までに再提出してください。
- * 「子とともに ゆう&ゆう」申し込みは4/11(金)、小中学生総合保障制度申し込みは4/14(月)までをお願いします。
- * 連絡帳は、1年生同様見ていただき、サインをお願いします。
- * 下校は、1年生時と同様で、月・水・木・金曜日は3時下校、火曜日は2時下校です(防犯ブザーの点検をお願いします。)
- * すべての用具に、新しい学年・組の記入、記名をお願いします。



作品募集について

「歯の衛生週間ポスター」

4つ切り画用紙

歯の衛生週間(6/4~6/10)にちなんだもの

締め切り

5月1日(木)



